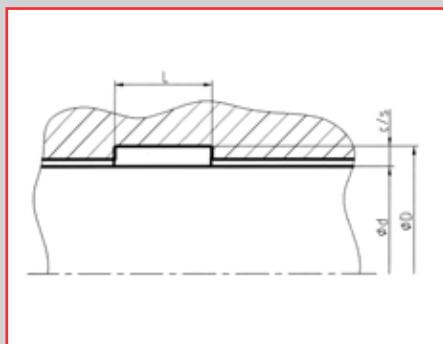


Doporučení pro uložení vodících kroužků

Podrobnosti a doporučení pro usazení vodících kroužků v dynamických aplikacích. Naše standardní vodící kroužky jsou k dostání ve 45° dělené verzi. Je také možné je objednat jako spirálově, 90° dělenou verzi nebo jako skladové zboží.

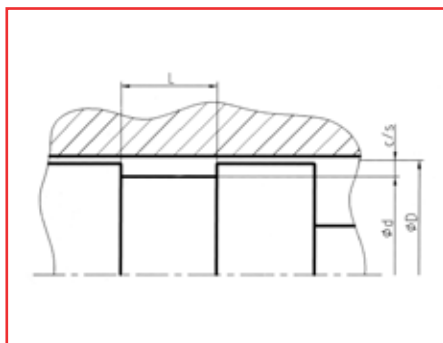
Doporučení pro usazení **vodící kroužek pístnice**



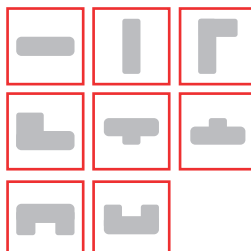
Níže uvedený seznam je naše doporučení pro standardní usazení. Pro vaše specifické potřeby jsme schopni vyrobit jakékoliv nestandardní usazení.

$\varnothing d$	$\varnothing D$	L	c/s
6–29,9	$\varnothing d+3$	4	1,5
30–49,9	$\varnothing d+3$	5,6	1,5
50–99,9	$\varnothing d+5$	9,7	2,5
100–799,9	$\varnothing d+5$	15	2,5
800–1 000	$\varnothing d+8$	25	4
> 1 000	$\varnothing d+8$	25	4

Doporučení pro usazení **vodící kroužek pístu**



Níže uvedený seznam je naše doporučení pro standardní usazení. Pro vaše specifické potřeby jsme schopni vyrobit jakékoliv nestandardní usazení.



$\varnothing D$	$\varnothing d$	L	c/s
6–29,9	$\varnothing D+3$	4	1,5
30–49,9	$\varnothing D+3$	5,6	1,5
50–99,9	$\varnothing D+5$	9,7	2,5
100–799,9	$\varnothing D+5$	15	2,5
800–1 000	$\varnothing D+8$	25	4
> 1 000	$\varnothing D+8$	25	4